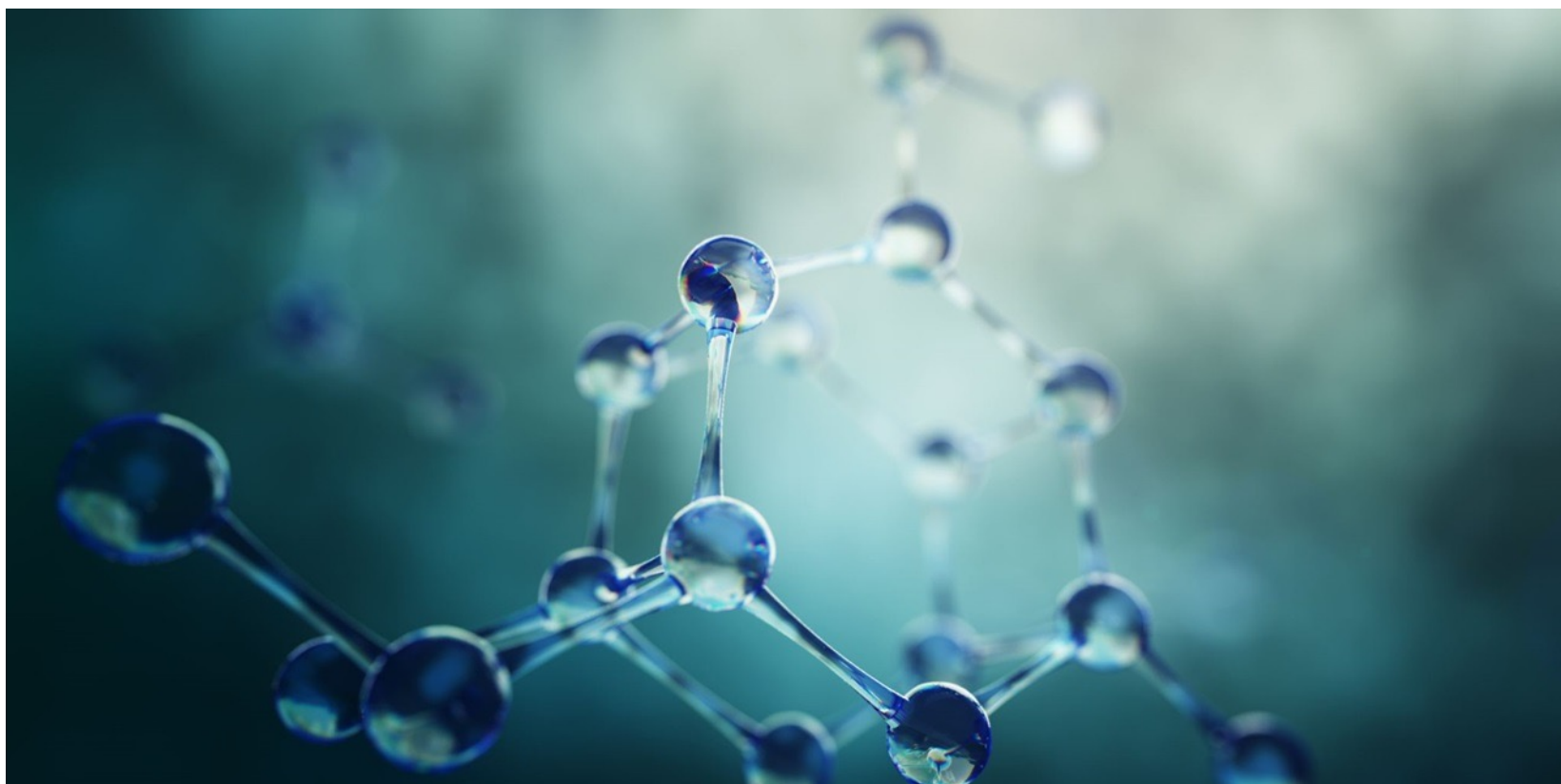


Luiss
Business
School



L'IMPATTO DELL'INDUSTRIA HEALTHCARE TEDESCA IN ITALIA

ERNESTO CASSETTA, Luiss Business School e Università degli Studi di Udine

Mercoledì 19 novembre 2025,

Villa Almone – Residenza dell'Ambasciatore della Repubblica Federale di Germania a Roma



AHK

Deutsch-Italienische
Handelskammer
Camera di Commercio
Italo-Germanica



AACSB
ACCREDITED



ASSOCIATION
OF
AMBA
ACCREDITED



EQUIS
ACCREDITED

Obiettivi e metodologia dello studio

- Lo studio analizza il ruolo delle imprese farmaceutiche e dei dispositivi medici a capitale tedesco nell'ecosistema industriale dell'healthcare italiano con l'obiettivo di individuare i fattori che ne condizionano le decisioni di produzione e le strategie di investimento in ricerca e sviluppo e di proporre possibili misure per rafforzarne il contributo sotto il profilo della generazione di valore per il territorio.

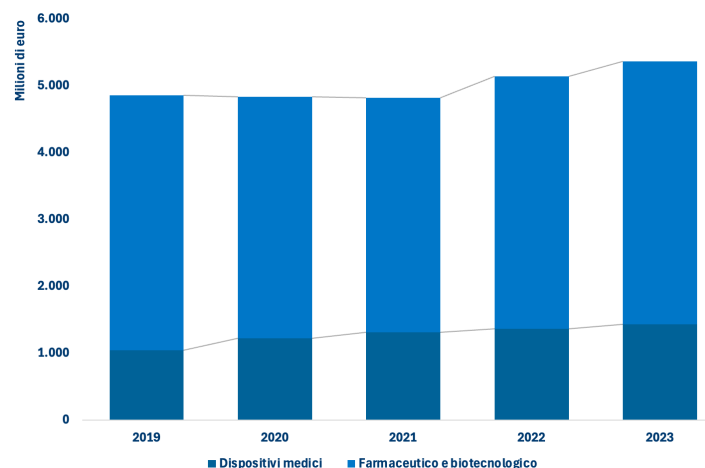
L'approccio metodologico alla valutazione del contributo delle imprese a capitale tedesco



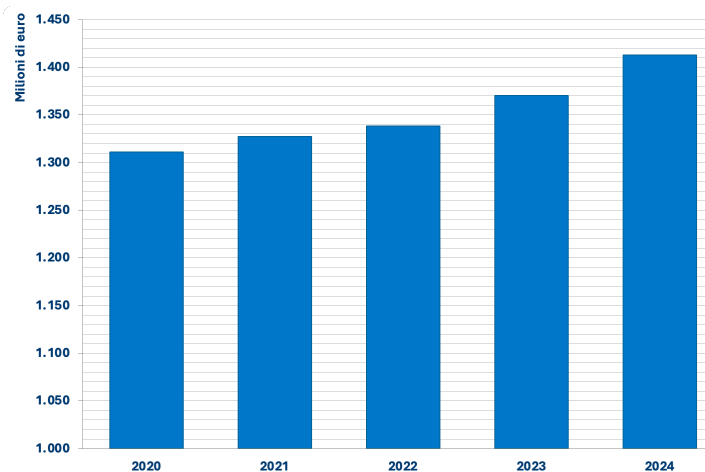
Le imprese a capitale tedesco: uno sguardo d'insieme

- **50 imprese** con sede legale in Italia e controllate da società di origine tedesca
 - 20 settore farmaceutico
 - 30 dispositivi medici
- **Valore della produzione:** 5,4 miliardi di euro (8% del valore complessivo della produzione farmaceutica e dei dispositivi medici in Italia)
- **Occupazione:** più di 9.000 dipendenti, di cui quasi i due terzi possiede un diploma universitario e quasi un quinto risulta aver completato percorsi post-laurea
- **Export :** circa 1,4 miliardi di euro nel 2024 da parte delle principali imprese (+ 8% rispetto al 2020)

Evoluzione del valore della produzione



Esportazioni totali stimate delle principali imprese a capitale tedesco



Fonte: nostra elaborazione su dati AIDA-BVD e dati aziendali

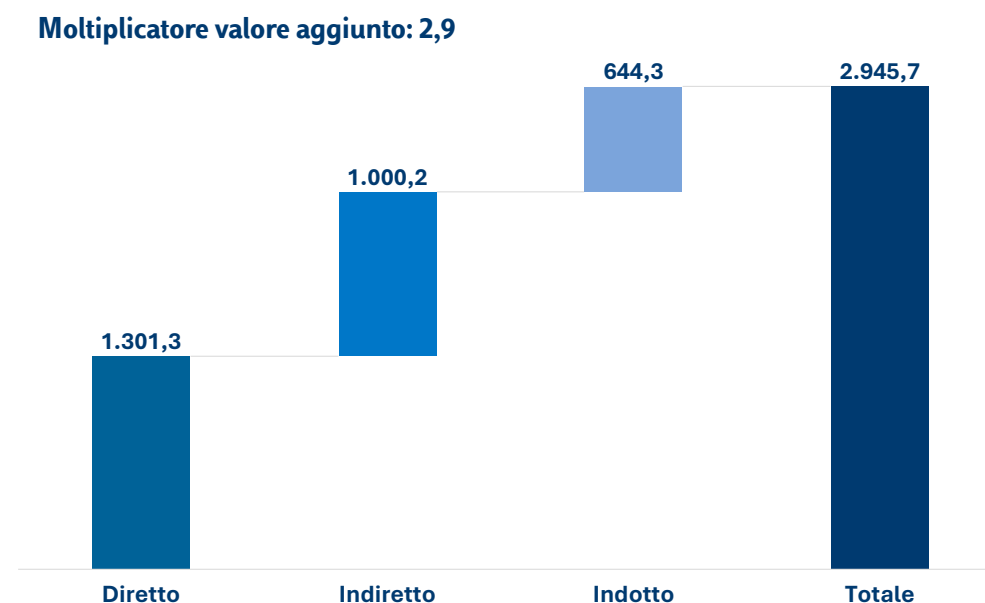
Le specificità del modello produttivo delle imprese a capitale tedesco

- **Diversificazione del portafoglio** e presidio di **aree terapeutiche rilevanti per il SSN**
 - presenza diffusa lungo l'intera filiera healthcare (produzione di API, sintesi di farmaci e specialità medicinali, fornitura di dispositivi medici e servizi, attività di sperimentazione clinica e di ricerca)
 - malattie cardiovascolari, oncologia, neurologia, malattie respiratorie e del diabete, endocrinologia, terapia intensiva e critical care, soluzioni infusionali. nutrizione parenterale, strumentazione chirurgica
- Struttura interna di **governance stabile**, sostenuta in diversi casi dalla **natura familiare della proprietà**
 - orientamento di lungo periodo delle scelte di produzione e ricerca e verso logiche di investimento di natura reale e rapporti duraturi con gli stakeholder del territorio, come fonte di competitività e di crescita
- Forti **sinergie e rilevante integrazione con la struttura produttiva italiana** con ampio insieme di relazioni e collaborazioni orizzontali e verticali con le filiere economiche legate al settore healthcare
- **Localizzazione in Italia di centri di eccellenza** a livello globale

Il valore economico generato dalle imprese healthcare a capitale tedesco

- Le attività delle imprese healthcare a capitale tedesco generano un impatto economico complessivo sul territorio stimato in quasi **3 miliardi di euro in termini di valore aggiunto**, di cui
 - 1 miliardo di euro generato dall'attivazione delle diverse filiere economiche per effetto delle interdipendenze settoriali (indiretto)
 - circa 650 milioni di indotto derivante dai consumi delle famiglie per effetto delle retribuzioni pagate dalle aziende in Italia (indotto)
- **In termini occupazionali**, l'effetto complessivamente generato sul sistema economico italiano è stimabile in poco più di **14 mila FTE** (Full Time Equivalent)

Impatto diretto, indiretto e indotto dalle imprese healthcare a controllo tedesco sul valore aggiunto (milioni di euro)

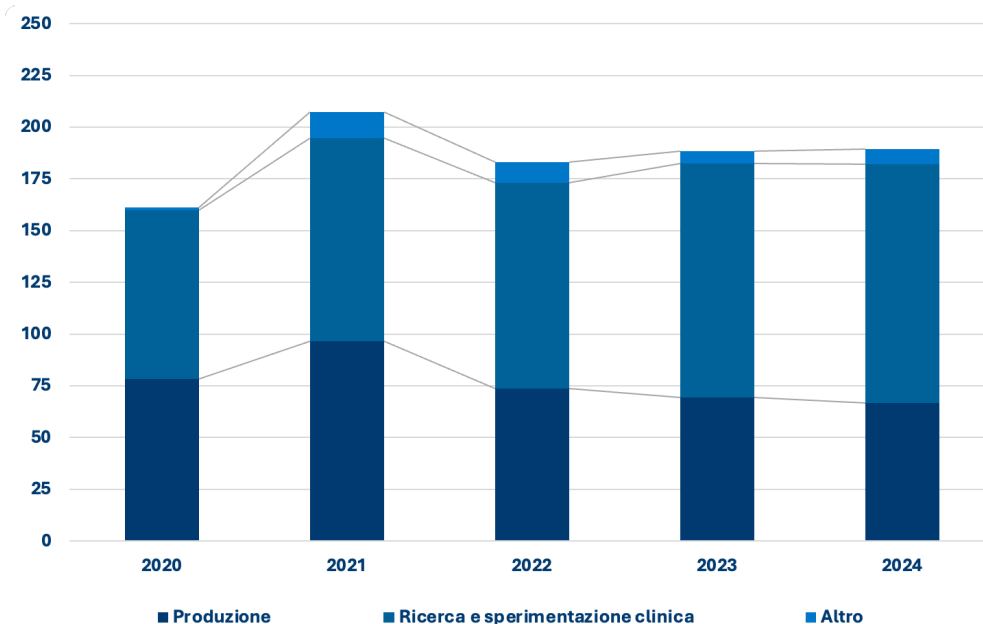


Fonte: nostra elaborazione su dati AIDA-BVD, ISTAT, WIOD

La dinamica degli investimenti e l'impatto sulla sostenibilità di lungo periodo del settore healthcare

- **Investimenti totali:** stimati in circa 190 milioni di euro/anno nel periodo 2000-2024, di cui quasi il 55% destinati alle attività di ricerca e sviluppo e di sperimentazione clinica
- **Investimenti produttivi:** principali direttrici hanno riguardato l'espansione della capacità produttiva, l'adozione e l'implementazione di tecnologie digitali, robotizzazione e automazione e il miglioramento delle performance ambientali
- **Investimenti in innovazione e ricerca:** più di 200 le sperimentazioni cliniche attivate dalle principali imprese a capitale tedesco, con quasi il 53% degli studi clinici è condotto in Fase I e II

Dinamica degli investimenti delle principali imprese healthcare a capitale tedesco in termini di valore della produzione (milioni di euro)



Fonte: nostra elaborazione su dati aziendali

Fattori di attrattività e debolezza del sistema healthcare italiano nella competizione globale nel settore healthcare

	Fattori di attrattività	Fattori di debolezza
Investimenti produttivi	<ul style="list-style-type: none"> ○ Le competenze e la solidità industriale dell'ecosistema italiano ○ La concentrazione territoriale come fattore di competitività ○ La forte integrazione con il sistema produttivo tedesco ○ Il capitale umano e il know-how tecnico e industriale ○ Le relazioni di fiducia e il dialogo con le istituzioni locali 	<ul style="list-style-type: none"> ○ Un sistema progressivamente meno favorevole all'attività di impresa ○ I tempi di approvazione dei medicinali ○ Politiche di prezzo penalizzanti per la sostenibilità della produzione farmaceutica ○ La gestione della spesa farmaceutica e il meccanismo del payback ○ Le difficoltà crescenti di reperimento di profili professionali specializzati ○ L'incertezza delle politiche di sostegno agli investimenti ○ La mancata coerenza delle politiche comunitarie e l'incertezza sulla loro implementazione a livello nazionale ○ Le preoccupazioni delle imprese rispetto allo scenario geopolitico
Investimenti in ricerca, innovazione e sperimentazione clinica	<ul style="list-style-type: none"> ○ La capacità innovativa del sistema territoriale della produzione ○ La qualità del sistema italiano della ricerca clinica ○ La presenza di un ecosistema strutturato dell'innovazione 	<ul style="list-style-type: none"> ○ L'assenza di una strategia unitaria per il settore healthcare ○ I tempi di avvio della sperimentazione clinica ○ L'assenza di personale qualificato dedicato alla sperimentazione clinica ○ L'assenza di politiche di prezzo di incentivo alla sperimentazione clinica

Le opzioni di policy per promuovere e valorizzare il contributo delle imprese a capitale tedesco

- ① Gestione della spesa sanitaria come leva di sviluppo industriale e non come mero strumento di finanza pubblica, utilizzando il potere della domanda per mobilitare risorse, competenze e investimenti
- ② Revisione dei sistemi di *budgeting* e di contenimento della spesa, anche tramite una modifica dello strumento del *payback* e dei meccanismi di procurement
- ③ Accelerazione nell'adozione di misure di semplificazione amministrativa, regolatoria e fiscale in ambito produttivo e nelle attività di innovazione e sperimentazione clinica
- ④ Adozione di una visione strategica unitaria, attraverso un confronto costante fra i Ministeri coinvolti (MSAL, MIMIT e MASE), per poter garantire coerenza tra le normative nazionali e quelle di derivazione europea
- ⑤ Definizione di un framework regolatorio stabile con strumenti di sostegno automatici per gli investimenti in produzione e in innovazione e ricerca per orientare l'offerta in un percorso credibile di decarbonizzazione e cambiamento strutturale
- ⑥ Rafforzamento della capacità di dialogo con le imprese anche in un'ottica condivisa a livello sovranazionale sfruttando sinergie e complementarità fra i due principali poli farmaceutici e dispositivi medici